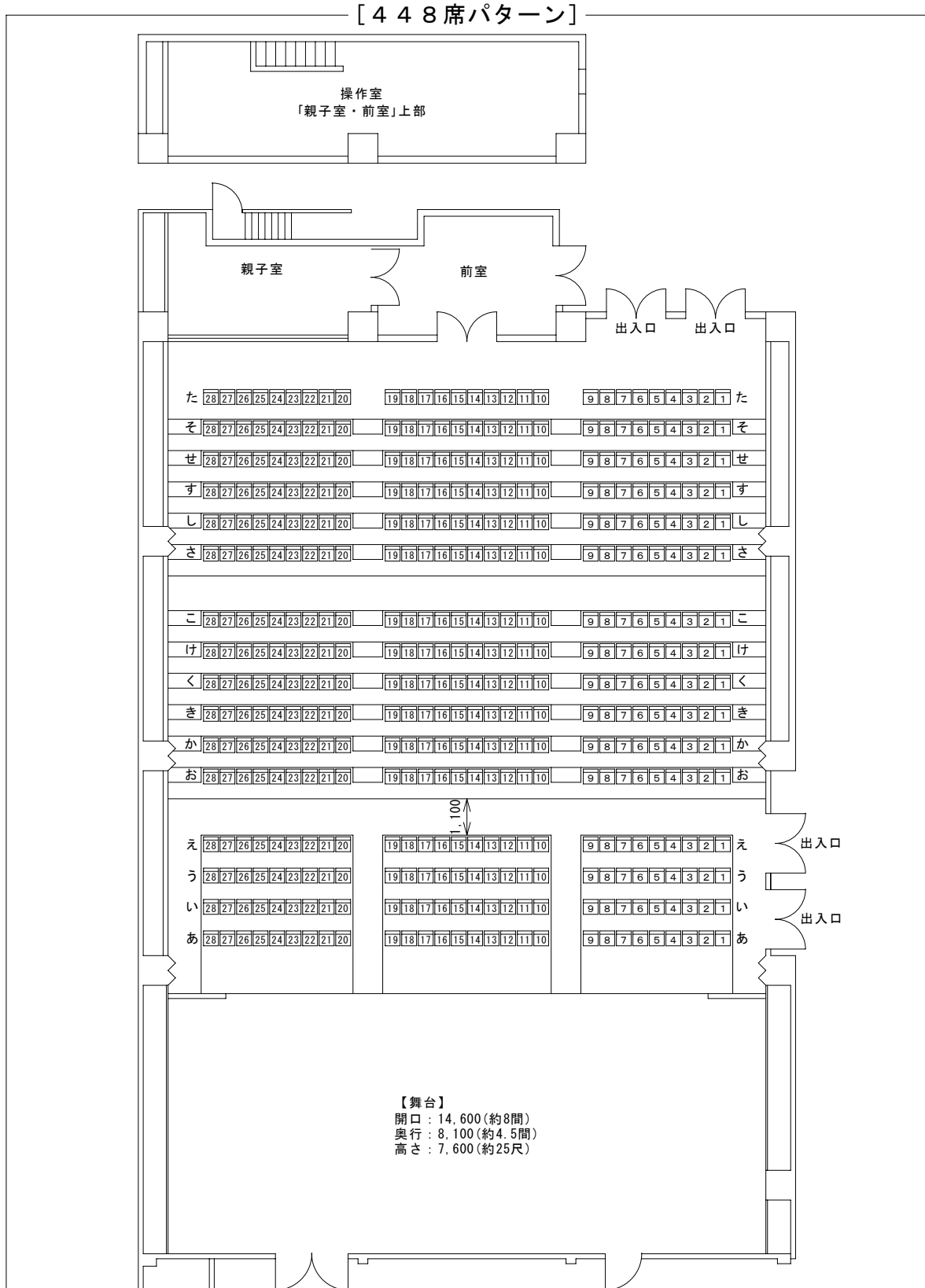


※A 4 (縦) で印刷して下さい。

# [多目的ホール：図①] S=1/180 (図面1cmが1.8m)

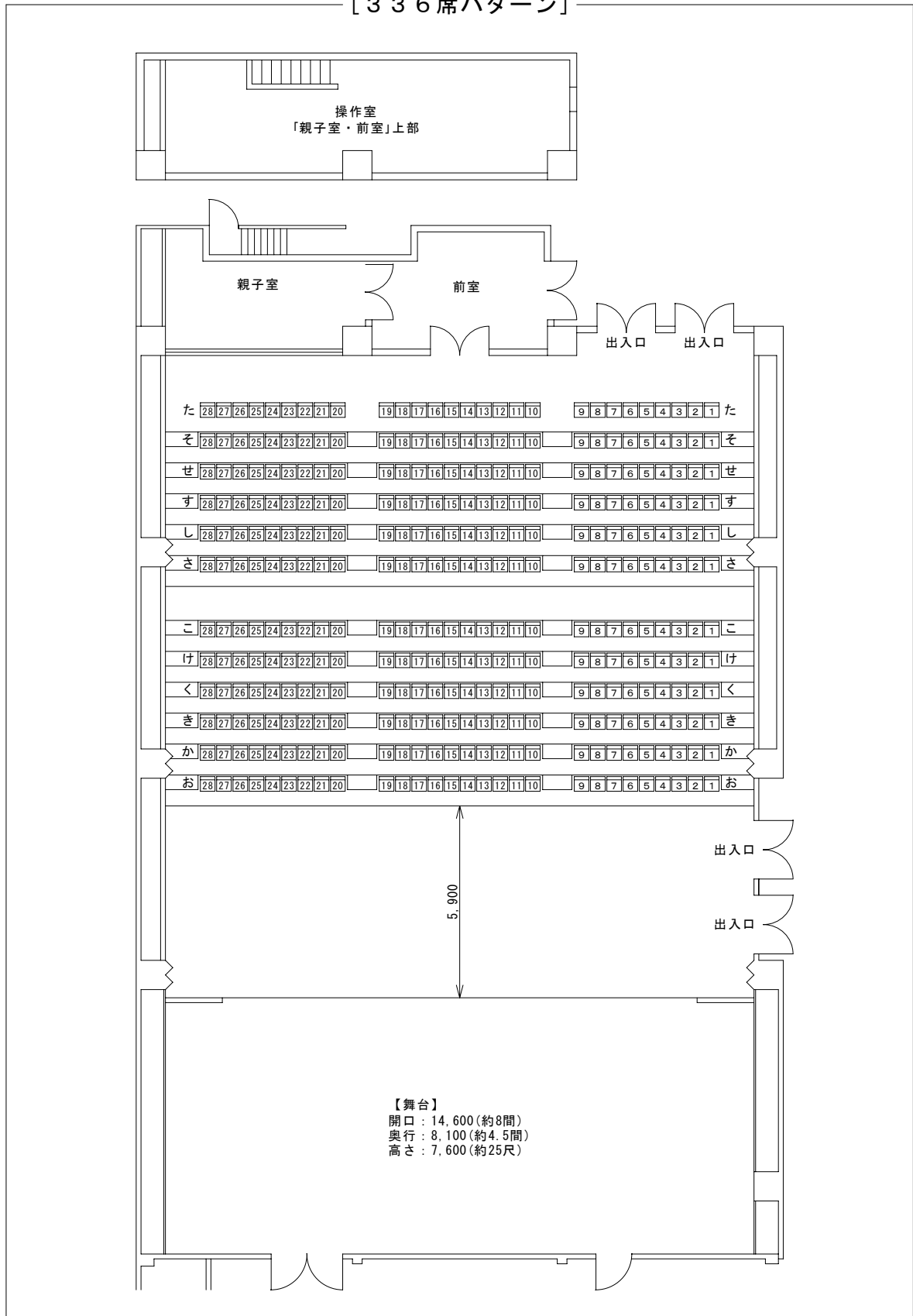
<b>[座席数] 448席</b> 固定席：336席 可動席：112席 (ステージ下に収納)	図①：448席パターン
	図②：336席パターン
	図③：舞台
	図④：楽屋
メモ	



※A 4 (縦) で印刷して下さい。

# [多目的ホール：図②] S=1/180 (図面1cmが1.8m)

[ 3 3 6 席パターン ]

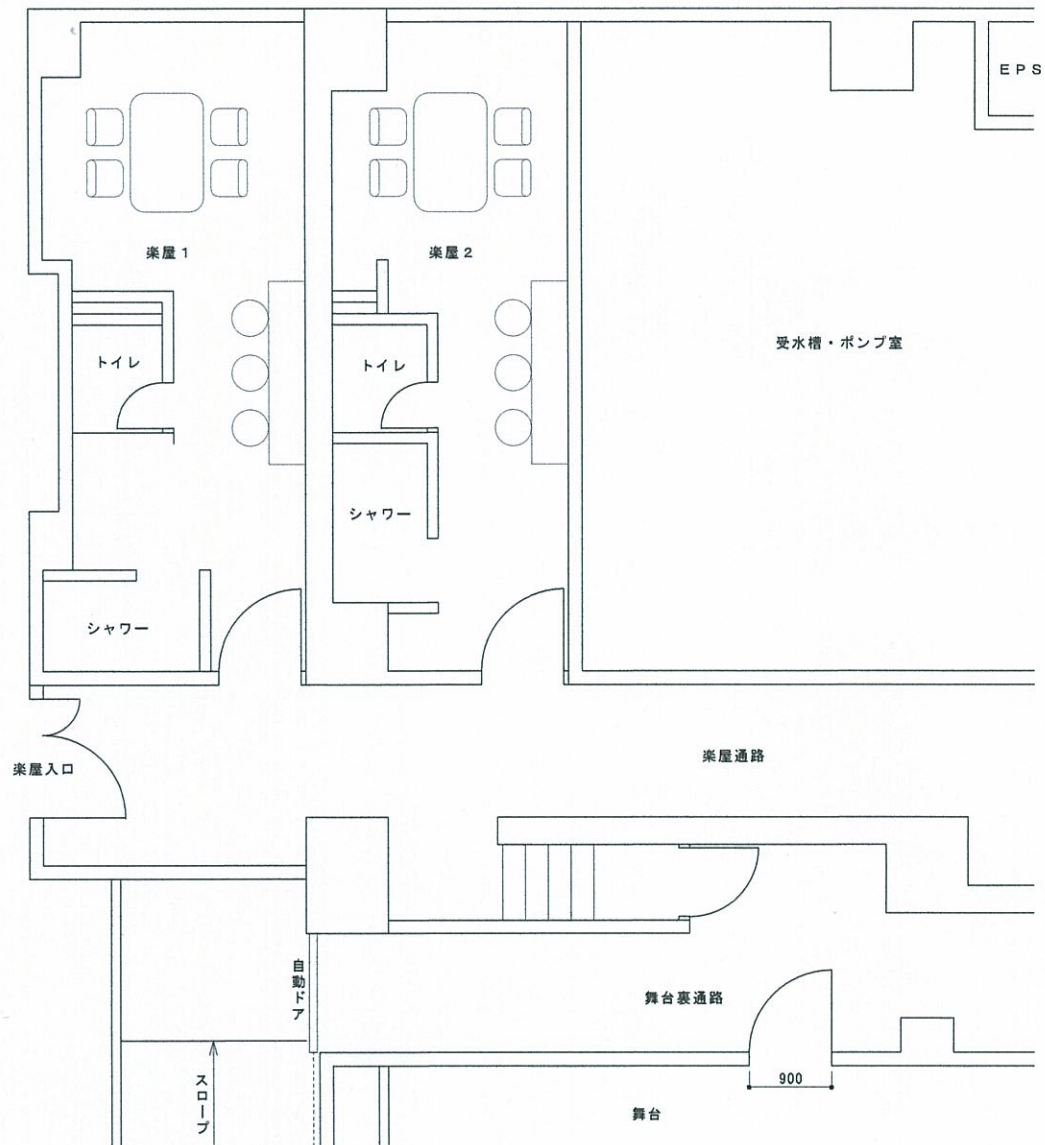




※A 4 (横)で印刷して下さい。

## [多目的ホール(楽屋):図④] S=1/80(図面1cmが0.8m)

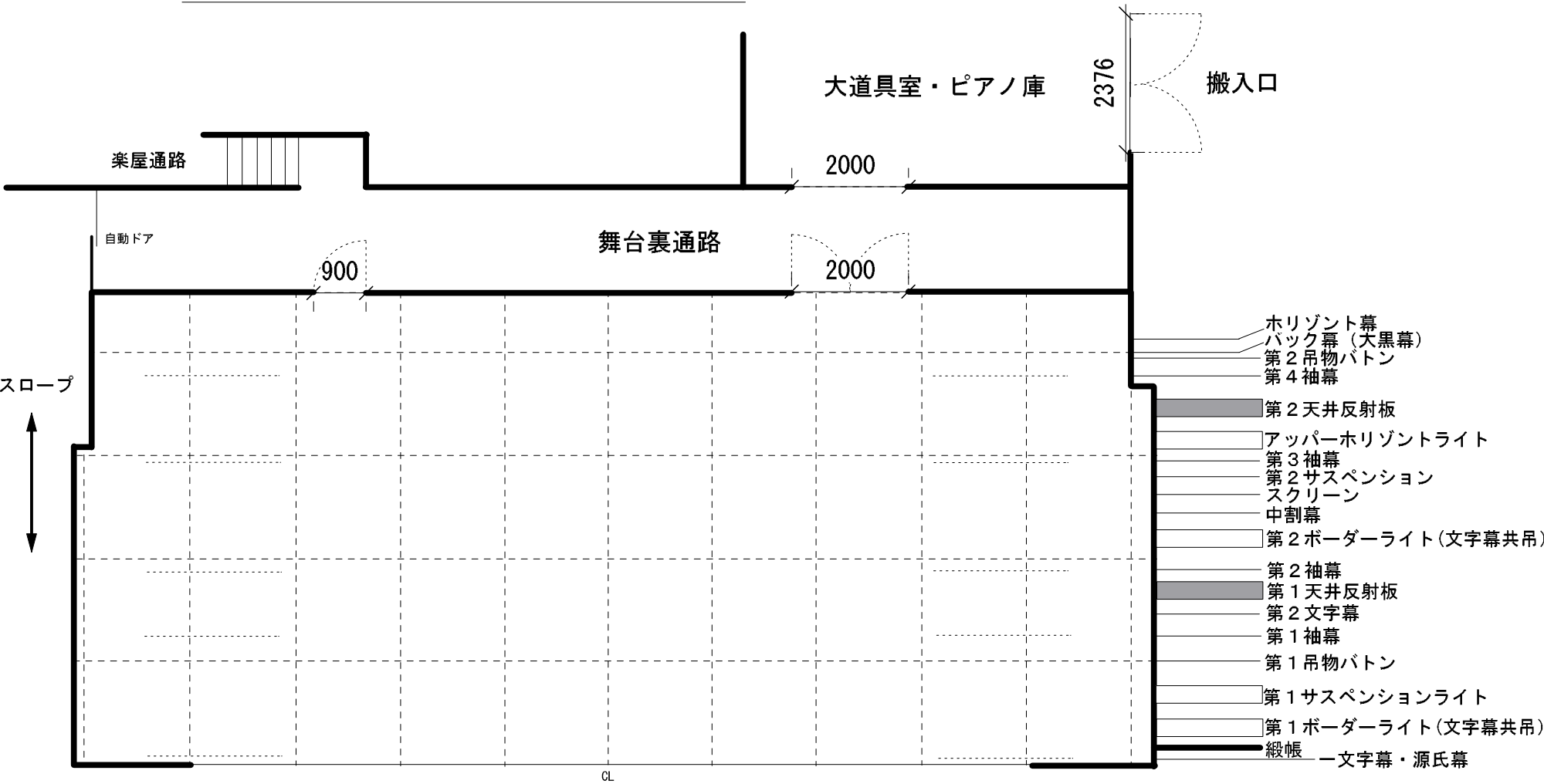
【備品名】	【数量】
[楽屋1]	
電話	1
ポット	1
湯飲茶碗:茶卓x6、急須x1	6
冷蔵庫	1
姿見	1
テーブル	1
椅子	4
化粧鏡(壁三面):パイプ椅子3	1
ハンガーラック	1
洗面台	2
シャワー	1
トイレ	1
[楽屋2]	
電話	1
ポット	1
湯飲茶碗:茶卓x6、急須x1	6
冷蔵庫	1
姿見	1
テーブル	1
椅子	4
化粧鏡(壁三面):パイプ椅子3	1
ハンガーラック	1
洗面台	2
シャワー	1
トイレ	1



# 新潟ユニゾンプラザ 多目的ホール平面図

催物名 : \_\_\_\_\_

準備・仕込み 月 日 : ~



間口 : 14600 (約 8 間) 奥行 : 8100 (約 4.5 間) 高さ : 7600 (約 25 尺)